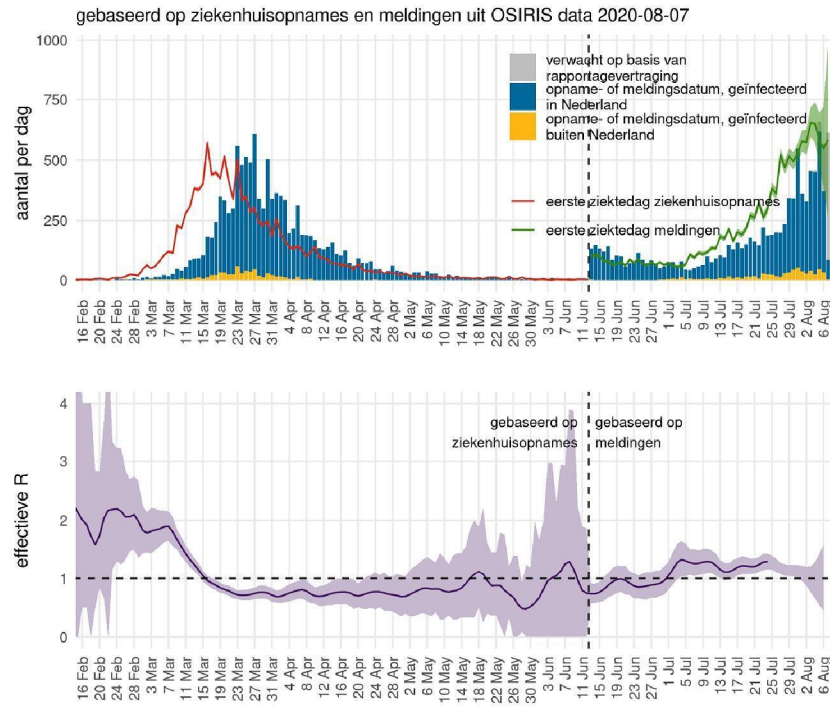
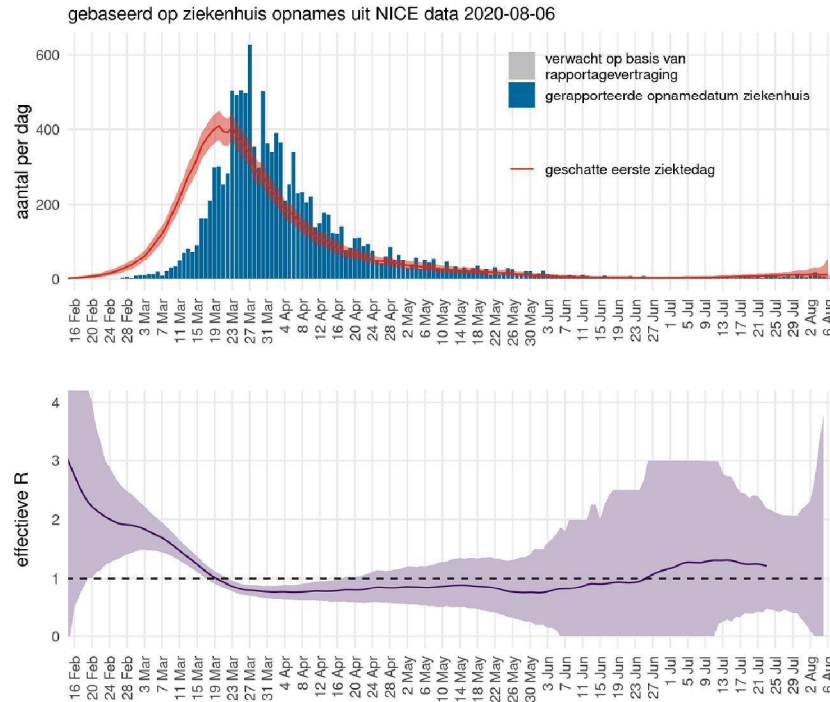


## Reproductiegetal op basis van ziekenhuisopnames en meldingen Osiris



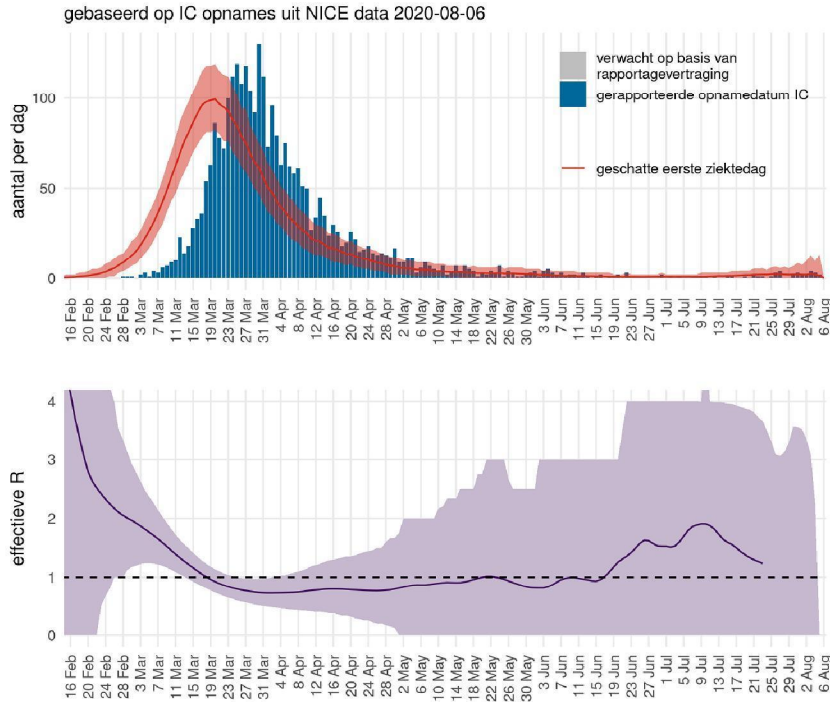
- OSIRIS
- **Blauw:** ziekenhuisopname naar opnamedatum (t/m 12 juni) en meldingen naar meldingsdatum (na 12 juni)
- **Grijs:** verwachte meldingen (correctie voor rapportagevertraging)
- **Rood:** eerste ziektedag van patiënten in het ziekenhuis
- **Groen:** eerste ziektedag van gemelde patiënten
- Data recenter dan 31 juli zijn onzeker
- **Paars:** reproductiegetal, aantal secundaire besmettingen per geval
  - reflecteert de toename en afname van de rode epicurve
  - berekend volgens Wallinga & Lipsitch Proc R Soc B 2007
- Schattingen recenter dan 24 juli zijn onzeker
- Schatting 24 juli: 1.30 (1.17 – 1.44)

## Reproductiegetal op basis van ziekenhuisopnames NICE



- NICE (geen eerste ziektedag)
- **Blauw:** meldingen ziekenhuisopname naar opnamedatum
- **Grijs:** verwachte meldingen (correctie voor rapportagevertraging)
- **Rood:** geschatte eerste ziektedag van patiënten in het ziekenhuis
- Data recenter dan 31 juli zijn onzeker
- **Paars:** reproductiegetal, aantal secundaire besmettingen per geval
  - reflecteert de toename en afname van de rode epicurve
  - berekend volgens Wallinga & Lipsitch Proc R Soc B 2007
- Schattingen recenter dan 24 juli zijn onzeker

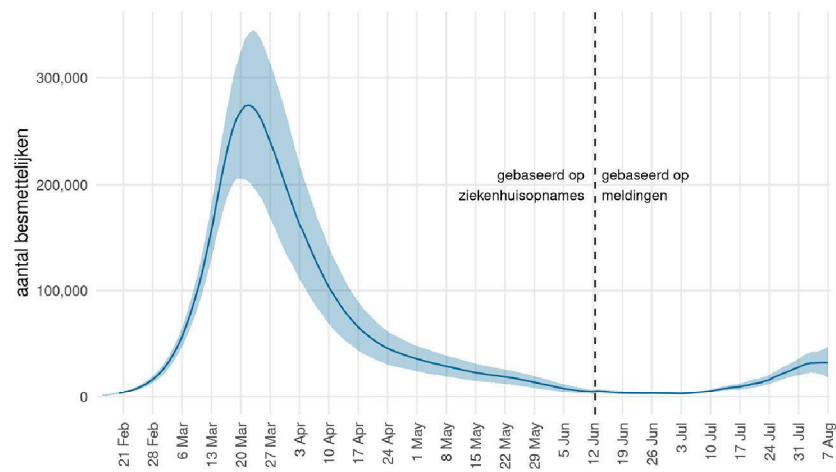
## Reproductiegetal op basis van IC opnames NICE



- NICE (geen eerste ziektedag)
- **Blauw:** meldingen IC opname naar opnamedatum
- **Grijs:** verwachte meldingen (correctie voor rapportagevertraging)
- **Rood:** geschatte eerste ziektedag van patiënten op de IC
- Data recenter dan 31 juli zijn onzeker

- **Paars:** reproductiegetal, aantal secundaire besmettingen per geval
  - reflecteert de toename en afname van de rode epicurve
  - berekend volgens Wallinga & Lipsitch Proc R Soc B 2007
- Schattingen recenter dan 24 juli zijn onzeker

## Aantal besmettelijken



- Gebaseerd op ziekenhuisopnames NICE (t/m 12 juni) en meldingen Osiris (na 12 juni)
- **Blauw:** aantal besmettelijken naar 'eerste ziekte dag' (niet alle besmettelijken vertonen symptomen)
- Schatting 31 juli: 32451 (18926 – 47022)